



**Korff de Gidts**  
Makelaardij



**Jacob Pronkstraat 68 te Den Haag**

Van Boetzelaerlaan 1  
Den Haag  
T 070 - 355 84 00  
info@korffdegidts.nl  
www.korffdegidts.nl







# Algemeen

Wil jij elke dag thuiskomen met het gevoel dat je op je vakantiebestemming bent? Droom je van het idee dat je na je werk vanuit je eigen huis met je surfboard onder je arm kunt lopen naar de zee om nog even een golf te pakken?

Zin in een strandwandeling, lekker zonnebaden, wat drinken of eten bij één van de gezellige strandtenten? Binnen 1 minuut sta je met je voeten in het zand!

Voor alle strandliefhebbers en met name ook voor watersporters dé perfecte stek.

Dit schitterende lichte en zeer goed onderhouden appartement ligt op een geweldige locatie aan het Scheveningse strand. Vanuit je woonkamer kun je heerlijk genieten van een prachtig uitzicht over de zee.

Het appartement is goed geïsoleerd en heeft een praktische lay-out met o.a. 2 ruime slaapkamers aan de achterzijde en een heerlijk balkon over de volle breedte.

# Locatie

De locatie in het karakteristieke gedeelte van Scheveningen, op loopafstand van de gezellige Keizerstraat alsook de bruisende haven, maakt het extra aantrekkelijk. Alle (andere) belangrijke voorzieningen zoals o.a. openbaar vervoer zijn in de directe omgeving te vinden.

Ben je benieuwd geworden? Maak snel een afspraak om het appartement te bekijken!

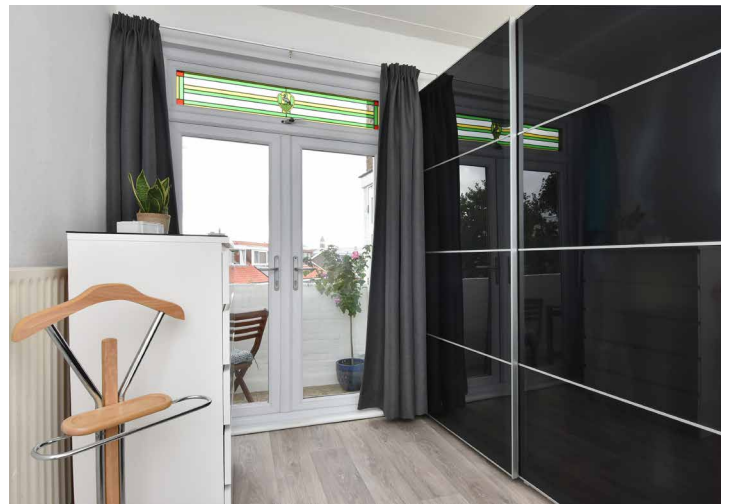
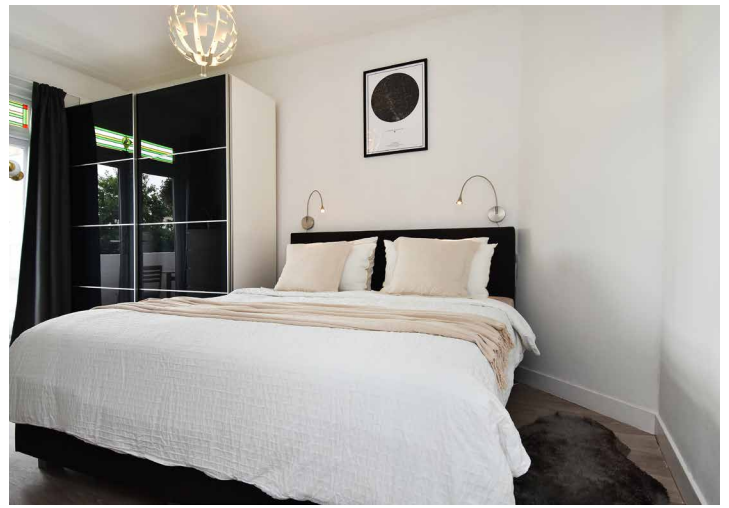
# Indeling

Portiekttrap naar 1e etage, entree woning, hal, zeer lichte ruime woon-/eetkamer met moderne open keuken o.a. voorzien van een Siemens oven, koel-/vriescombinatie, 4-pits Siemens gaskookplaat met afzuigkap en een vaatwasser.

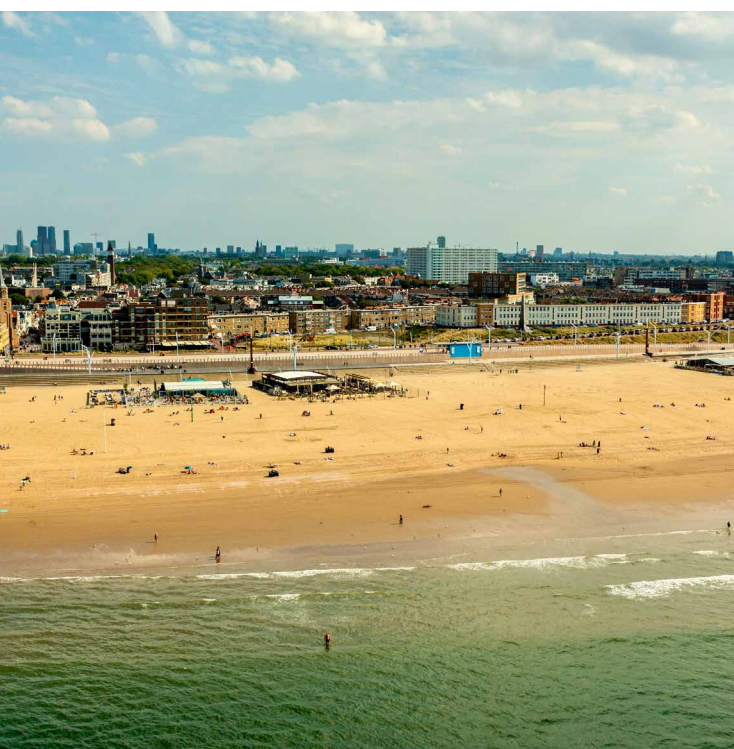
Riante slaapkamer aan de achterzijde met dubbele deuren naar het balkon over de volle breedte op het oosten met balkonkast alwaar de opstelplaats van de cv-ketel. Luxe badkamer met regendouche, wasmachine aansluiting, vaste wastafel.

2e slaapkamer aan de achterzijde (voorheen achterzijkamer en keuken) met dubbele deuren naar balkon en aparte deur.

Meterkast met bergruimte en wasmachineaansluiting, vrij hangend toilet met fontein.







**Korff de Gidts**  
Makelaardij

## Bijzonderheden

- Gebruiksoppervlakte 58 m<sup>2</sup> plus 5 m<sup>2</sup> buitenruimte volgens de branchebrede NEN methode 2580
- Gelegen op erfpachtgrond, halfjaarlijkse canon bedraagt momenteel € 73,40 per half jaar (inclusief beheerkosten)
- De erfpacht is reeds eeuwigdurend heruitgegeven (obligatoire overeenkomst aanwezig).
- Zeer gezonde en actieve VvE met MJOP (2020) de bijdrage is momenteel € 55,- per maand
- Collectieve opstal- en glasverzekering
- Energielabel D
- Geheel voorzien van kunststof kozijnen met dubbel glas en deels HR++ glas
- Recent bouwtechnisch rapport aanwezig
- Cv combi ketel, merk Remeha, bouwjaar 2012
- 7 groepen met 2 aardlekschakelaars
- Bouwjaar 1938
- Kijk ook naar onze omgevingsfilm
- Verkoopvoorwaarden zijn van toepassing
- De op te maken koopovereenkomst zal conform het NVM-model zijn
- I.v.m. het bouwjaar zal er een ouderdoms- en materialenclausule in de koopakte worden opgenomen

Interesse in dit huis? Schakel direct uw eigen NVM-aankoopmakelaar in. Uw NVM-aankoopmakelaar komt op voor uw belang en bespaart u tijd, geld en zorgen!

Adressen van collega NVM-aankoopmakelaars in Haaglanden vindt u op Funda

KADASTRALE OMSCHRIJVING:

Gemeente 's-Gravenhage, sectie AH nummer 3523 , A-2

OPLEVERING: in overleg

**Je bent deelnemer bij ons  
Rad van Fortuin deze maand! \***



\* check onze site voor de deelnemersvoorwaarden

