



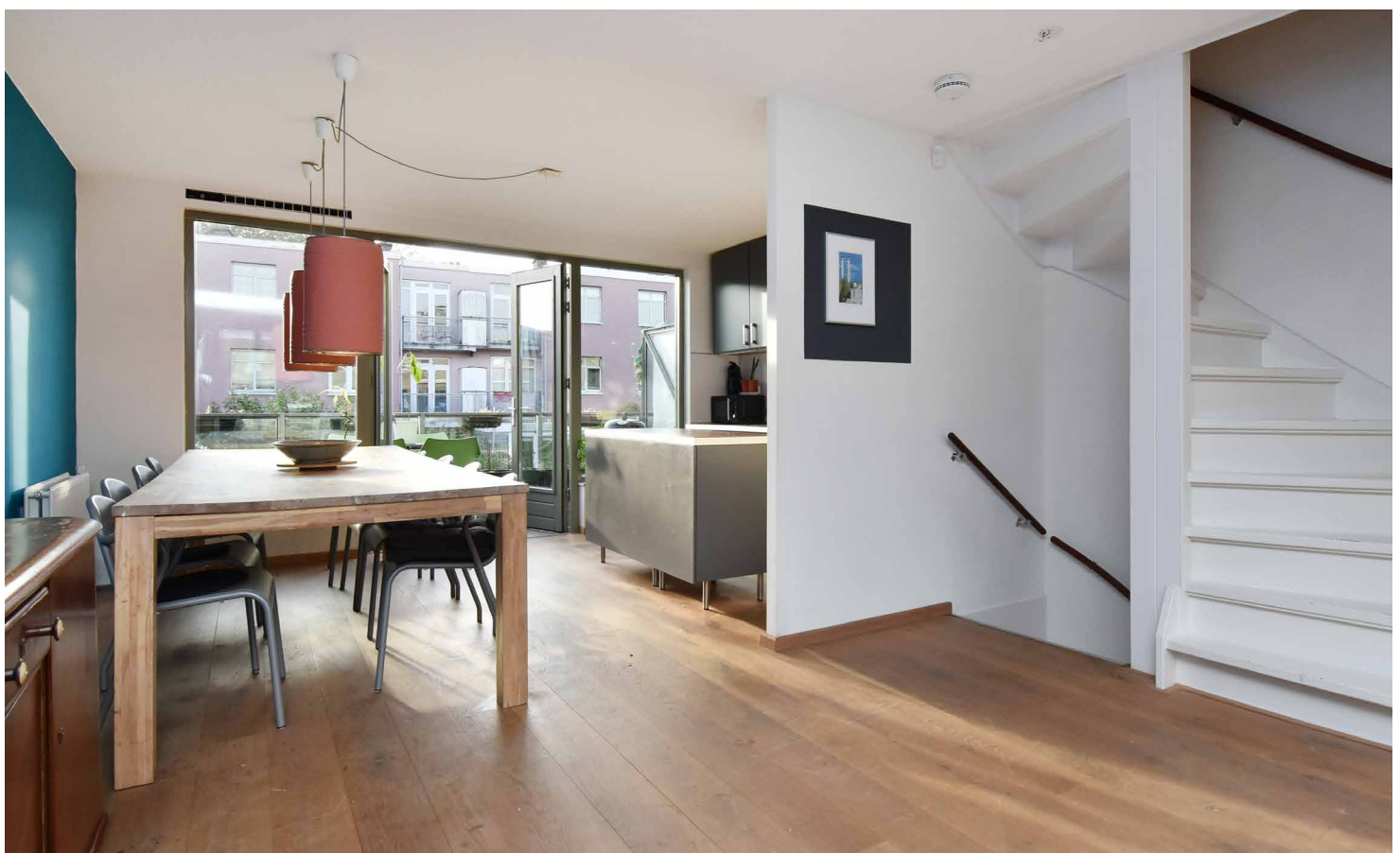
Korff de Gidts
Makelaardij



Gaslaan 159 A te Den Haag

Van Boetzelaerlaan 1
Den Haag
T 070 - 355 84 00
info@korffdegidts.nl
www.korffdegidts.nl





Algemeen

Waar kan je in Den Haag wonen met zo'n adembenemend uitzicht over het stadspark "De Verademing"?

Zeer duurzaam (energielabel A) heerlijk gezinshuis uit 2005 met royale woonkamer, open keuken en groot zonnig terras op zuidwesten, 5 slaapkamers en een eigen parkeerplaats achter de woning.

Locatie

Aan het stadspark "De Verademing" met veel recreatiemogelijkheden (o.a. sportvelden, speeltuin enz.). Deze woning is gunstig en centraal gelegen ten opzichte van de winkels in de Weimarstraat, de Reinkenstraat en het centrum van Den Haag. Verder zijn er goede openbare vervoersverbindingen (o.a. tram 2, 4, 11 en 12 en bus 20 en 21).

Indeling

Parterre en kleine voor- en achtertuin

Je komt de woning binnen in een royaal betegelde hal met garderoberuimte en betegeld toilet met fontein. Via de tochtdeur ga je naar de gang met vaste kast. Zowel aan de voor-, als aan de achterzijde bevinden zich een grote slaapkamer. Ideaal is de royale waskamer aan de achterzijde. Hier zijn aansluitingen voor de wasmachine en de droger.

Aan de achterzijde van de woning bevindt zich naast een terras de eigen opstelplaats voor een auto, als ook een beknopte beplante tuin.

1e etage

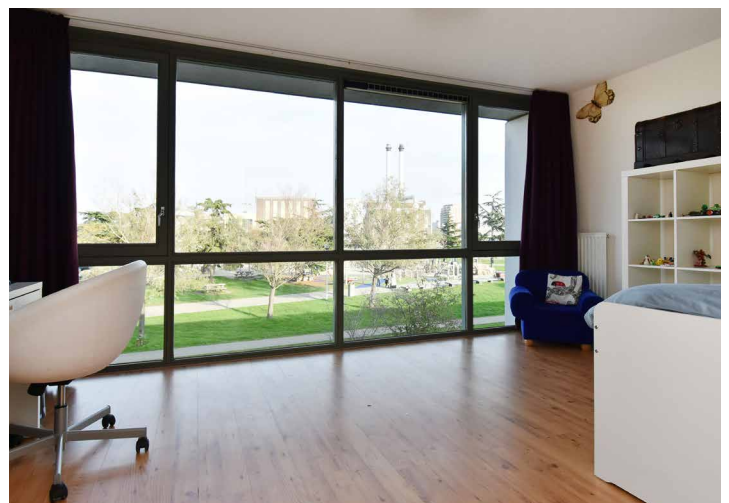
Zeer royale woon-eetkamer met schitterend uitzicht op het Haagse stadspark. Aan de achterzijde bevindt zich een open keuken voorzien van een koelkast, combi oven magnetron en afzuigkap. Over de hele verdieping is een houten vloer.

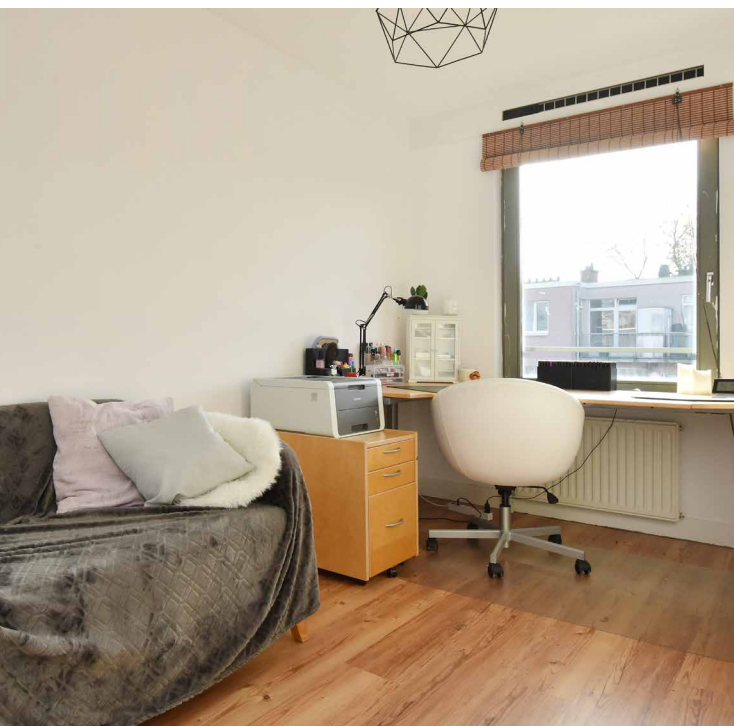
Vervolgens kom je op het royale zonnige terras op het zuidwesten.

2e etage

Grote slaapkamer over de volledige breedte van de woning. Ook hier geniet je van het unieke vrije uitzicht. 2 slaapkamers bevinden zich aan de achterzijde.

Grote badkamer is voorzien van een royale douche, wastafelmeubel en toilet. Gangkast met opstelplaats van de cv HR combi ketel en de unit voor de mechanische ventilatie. In alle ruimten ligt een laminaatvloer.





Korff de Gidts
Makelaardij

Bijzonderheden

- Gebruiksoppervlakte is 136 m2 volgens de branchebrede NEN 2580 methode
- Erfpachtscanon is afgekocht
- Energielabel A
- Privé-parkeerplaats direct achter de woning
- Fantastisch zonnig terras op zuidwesten gelegen
- Veel lichtinval door het hoge raam aan de voorzijde
- Bouwjaar 2005
- Bouwtechnisch rapport beschikbaar
- Hardhouten meranti kozijnen met HR++ beglazing
- Cv HR combi ketel uit 2015, merk Vaillant CW5
- Mechanische ventilatie in de keuken, badkamer en toilet
- Elektra 8 groepen waarvan 1 groep een 2-fasen groep is en aardlekschakelaar
- Alarm aanwezig
- VvE ten behoeve van achterpad aanwezig, bijdrage is € 10,- per maand
- Kijk ook naar onze omgevingsfilm
- Verkoopvoorwaarden zijn van toepassing
- De op te maken koopovereenkomst zal conform het NVM-model zijn
- In de koopakte zal in verband met het bouwjaar de asbest- en ouderdomsclausule worden opgenomen

Interesse in dit huis? Schakel direct uw eigen NVM-aankoopmakelaar in. Uw NVM-aankoopmakelaar komt op voor uw belang en bespaart u tijd, geld en zorgen!

Adressen van collega NVM-aankoopmakelaars in Haaglanden vindt u op Funda

KADASTRALE OMSCHRIJVING:

Gemeente 's-Gravenhage, sectie Y, nummer 2865.
Gemeente 's-Gravenhage, sectie Y, nummer 2880

OPLEVERING: in overleg.

Social Media



Korff de Gidts NVM Makelaardij Van Boetzelaerlaan 1 Den Haag
tel. 070- 355 84 00 info@korffdegidts.nl
www.korffdegidts.nl