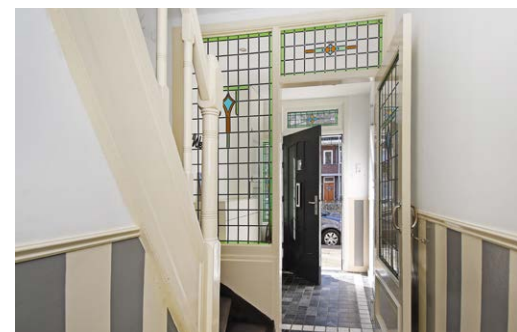




Korff de Gidts
Makelaardij



Laan van Eik en Duinen 141 te Den Haag

Van Boetzelaerlaan 1
Den Haag
T 070 - 355 84 00
info@korffdegidts.nl
www.korffdegidts.nl





Algemeen

Met veel plezier brengen wij dit charmante gezinshuis onder de aandacht! Gelegen aan de rand van de Vruchtenbuurt, in de buurt van de geliefde Fahrenheitstraat en gezellige Vlierboomstraat, vind je dit ruime 6/7-kamer herenhuis en compleet met een royale (droge) kelder. In 2011 is er een volledig geïsoleerde 2e etage opgebouwd.

Deze woning en de buurt vormen de perfecte combinatie van kindvriendelijkheid en comfort, waardoor het de ideale plek is om te settelen en nieuwe herinneringen te creëren. Begin jouw toekomst in stijl – het goede leven wacht op je hier!



Locatie

- Centrale ligging op de grens van de Vruchtenbuurt nabij de winkels van Thomsonlaan en Fahrenheitstraat, maar ook het winkelcentrum 'De Savornin Lohmanplein' zorgt ervoor dat je alles binnen handbereik hebt.
- Ook (Internationale) scholen, sportverenigingen, Bosjes van Pex, openbaar vervoer (Randstadrail 3 voor de deur en bus 21 naar Scheveningen), strand, zee en duinen zijn in de directe omgeving.

Indeling

Stap binnen in deze heerlijke woning en laat je verrassen door de prachtige entree met een tochtal en schitterende glas-in-lood deuren. De gang biedt toegang tot een royale en luxe toilet, compleet met fonteinmeubel en vrijhangend toilet, evenals een handige trapkast.

Betreed de doorgebroken woon-/eetkamer en de sfeervolle riante uitbouw. De keuken is voorzien van een gesatineerd granieten werkblad, onderbouw afzuigkap, vrijstaand fornuis met keramische kookplaat, combi magnetron/oven, wijnkoeler, Quooker, vaatwasser en koel-/vriescombinatie.

De heerlijk beschutte en zonnige achtertuin is smaakvol aangelegd en is voorzien van een houten schuur met elektra. Hoewel de tuin op het noordoosten ligt, kun je zelfs op zomerse avonden tot 19.00 uur van de zon genieten. De kelder is bereikbaar via de woonkamer en biedt ruime voor extra bergruimte of zelfs een wijnkelder!

Trap naar de 1e etage: op de overloop is een inbouwkast, cv-ketel en wasmachine-/drogeraansluiting. Hier vind je ook een royale voorkamer en een voorzijkamer, beide met uitzicht op de prachtige Laan van Eik en Duinen.

De royale achterkamer, met frans balkon en walk-in closet is voorzien van kastenwand.

De moderne badkamer, met inloopdouche, vrijhangend toilet, dubbele wastafel en separaat ligbad, is een heerlijke ruimte voor ontspanning.

Trap naar de 2e etage: smaakvol opgebouwd in harmonie met het huis. Hier vind je een overloop met daklicht en een 2e moderne badkamer, evenals een royale voorkamer over de volle breedte van de woning, voorzien van kastenwanden. De achtergelegen kamer heeft ook een inbouwkast en toegang tot het dakterras, een heerlijke plek om te ontspannen en te genieten van het uitzicht.





Bijzonderheden

- Woonoppervlakte 150 m² volgens de branchebrede meetinstructie (afgeleid van de NEN 2580 methode)
- 4 slaapkamers, 1 kamer ideaal voor kantoor aan huis
- Energielabel E
- Bouwjaar 1923
- Elektra 6 groepen en 2 aardlekschakelaars
- Cv met warmwatervoorziening, merk Remeha Tzerra jaar 2017
- Houten kozijnen en dubbel glas
- In 2011 is de 2e etage volledig opgebouwd en geïsoleerd
- In 2008 is de woning op de begane grond aan de achterzijde uitgebouwd
- Bouwtechnisch rapport aanwezig
- Eigen grond
- Kijk ook naar onze omgevingsfilm
- Verkoopvoorwaarden zijn van toepassing
- De op te maken koopovereenkomst zal conform het NVM-model zijn
- In de koopakte zullen in verband met het bouwjaar de ouderdoms- en materialenclausule worden opgenomen

Interesse in deze woning? Schakel direct uw eigen NVM-aankoopmakelaar in. Uw NVM-aankoopmakelaar komt op voor uw belang en bespaart u tijd, geld en zorgen.

Adressen van collega NVM-aankoopmakelaars in Haaglanden vindt u op Funda.

Kadastrale omschrijving:

Gemeente 's-Gravenhage, sectie AM, nummer 5070

Oplevering: In overleg

Social Media

