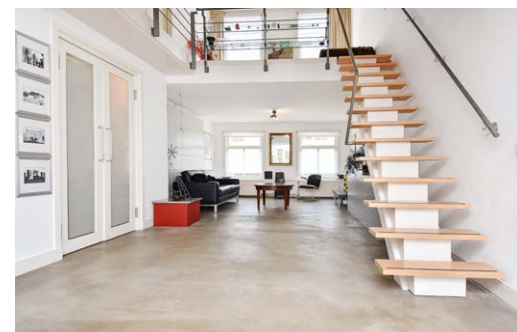




**Korff de Gidts**  
Makelaardij



**Bankstraat 90 te Den Haag**

Van Boetzelaerlaan 1  
Den Haag  
T 070 - 355 84 00  
info@korffdegidts.nl  
www.korffdegidts.nl





# Algemeen

Unieke 2-laagse parterrewoning met veel gevoel vormgegeven in de Archipel nu te koop!

Op één van de mooiste locaties in Den Haag nabij het Bankplein gelagen riante parterrewoning met stadstuin op het zuidwesten met een verrassende indeling. Deze bijzondere smaakvol ingerichte parterre heeft een grote woonkamer en een grote open woonkeuken, een vide en bijgetrokken 1e etage.

# Locatie

Prachtige locatie in de Archipel. Ideaal gelegen nabij het centrum en de uitvalswegen, op loopafstand van de winkels, cafés en restaurants in de Bankastraat en op fietsafstand van het Centraal station.

# Indeling

Via een royale centrale ontvangsthal kom je deze bijzondere woning binnen in een eigen hal met toilet en kelderkast.

Prachtige lichte woonkamer met heel veel lichtval door de unieke vide. Door de gehele parterre is een mooie zandcement vloer met vloerverwarming.

Aan achterzijde is een royale open moderne keuken en bijkeuken voorzien van fraaie hardstenen en roestvrijstalen aanrechtbladen. De keukenapparatuur bestaat uit een 5-pits gaskookplaat, vaatwasser en een oven.

Gezellige zonnige stadstuin op het zuidwesten gesitueerd. Achter de eigen tuin bevindt zich een extra tuin die gezamenlijk met buren gebruikt mag worden. Ideaal is de achteringang met de fietsenstalling naar de Billitonstraat.

## 1e etage

Via de trap vanuit de woonkamer kom je op de 1e etage in een open lichte ruimte met zicht op de vide. Aan de voorzijde is een slaapkamer en aan de achterzijde een hele grote 2e slaapkamer met inbouwkastenwand.

Grote badkamer met een ligbad, douche, vrij hangend toilet, en breed wastafelblad met 2 wastafels en aansluitingen voor de wasmachine en de droger. De wasmachine blijft achter.

Zowel vanuit de badkamer als de slaapkamer kom je op het overdekte zonnige terras/loggia.





**Korff de Gidts**  
Makelaardij

## Bijzonderheden

- Woonoppervlakte 136 m<sup>2</sup> volgens de branche brede meetinstructie (afgeleid van de NEN 2580 methode)
- Energielabel D
- Bouwjaar 1900
- Unieke indeling op fantastische locatie in Archipel
- Houten kozijnen met dubbel glas
- 1/2e aandeel in de VvE, bijdrage is € 129,88,- per maand
- Bouwtechnisch rapport aanwezig
- Vloerverwarming op de parterre
- Rijks beschermd stadsgezicht Archipel
- Eigen grond
- Stadstuin met achterom en gemeenschappelijke fietsenberging
- Kijk ook naar onze omgevingsfilm
- Verkoopvoorwaarden zijn van toepassing
- De op te maken koopovereenkomst zal conform het NVM-model zijn
- In de koopakte zullen in verband met het bouwjaar de ouderdoms- en materialenclausule worden opgenomen
- De niet-bewoningsclausule is van toepassing

Interesse in deze woning? Schakel direct uw eigen NVM-aankoopmakelaar in. Uw NVM-aankoopmakelaar komt op voor uw belang en bespaart u tijd, geld en zorgen.

Adressen van collega NVM-aankoopmakelaars in Haaglanden vindt u op Funda.

Kadastrale omschrijving:  
Gemeente 's-Gravenhage, sectie P, nummer 10955 A-1

Oplevering: In overleg.

## Social Media



Korff de Gidts NVM Makelaardij Van Boetzelaerlaan 1 Den Haag  
tel. 070- 355 84 00 [info@korffdegidts.nl](mailto:info@korffdegidts.nl)  
[www.korffdegidts.nl](http://www.korffdegidts.nl)